



Duurzame inzetbaarheid in de SW

Diana Lettink
Projectleider SBCM



Dit project is mede mogelijk
gemaakt door het Europees
Sociaal Fonds van de
Europese Unie



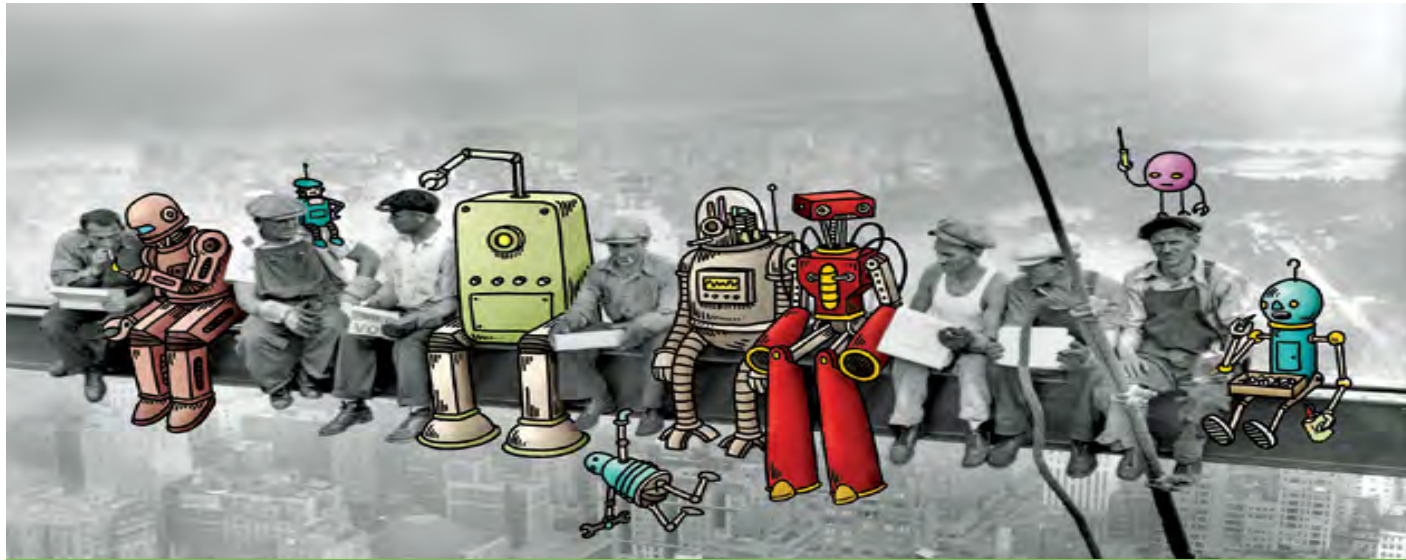
SBCM
A&O-fonds SW

Inleiding duurzame inzetbaarheid

- Duurzame inzetbaarheid: Wat, waarom en hoe
- Uitdagingen in de Sociale Werkgelegenheid (SW)
- Samen aan de Bal: ondersteuningsmogelijkheden vanuit SBCM

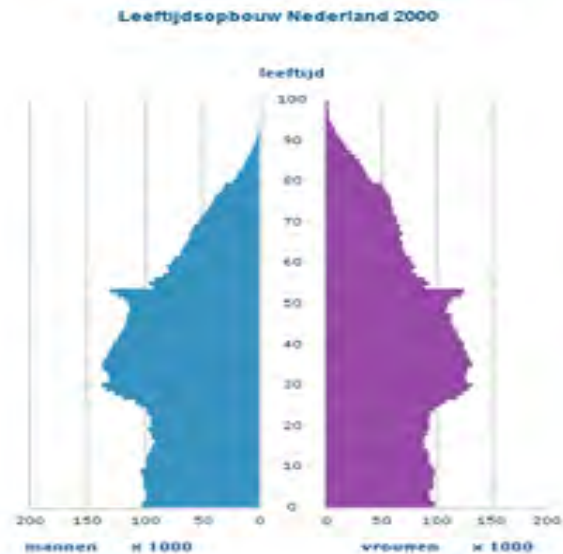


Waarom



vergrijzing, technologisering en flexibilisering

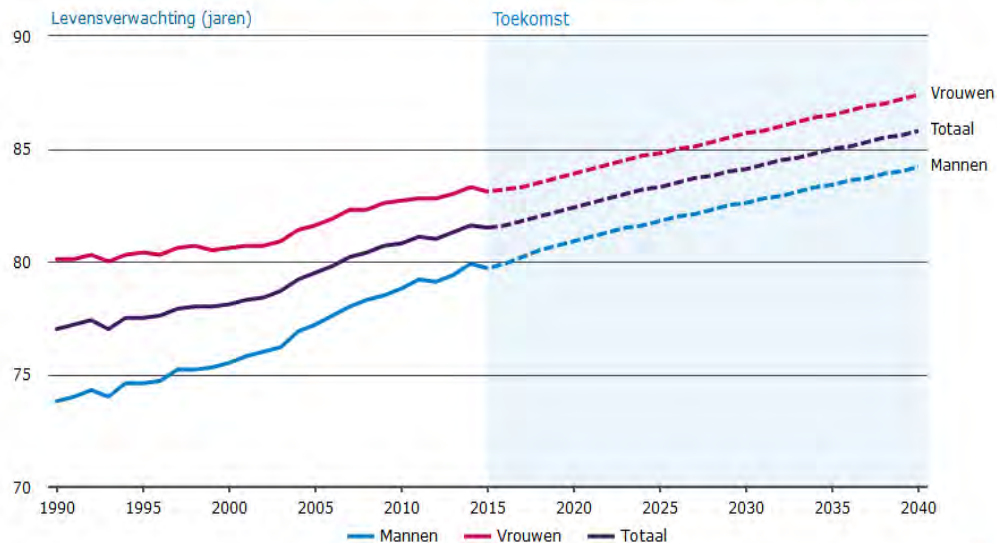
Vergrijzing



Bron: CBS

Langere levensverwachting

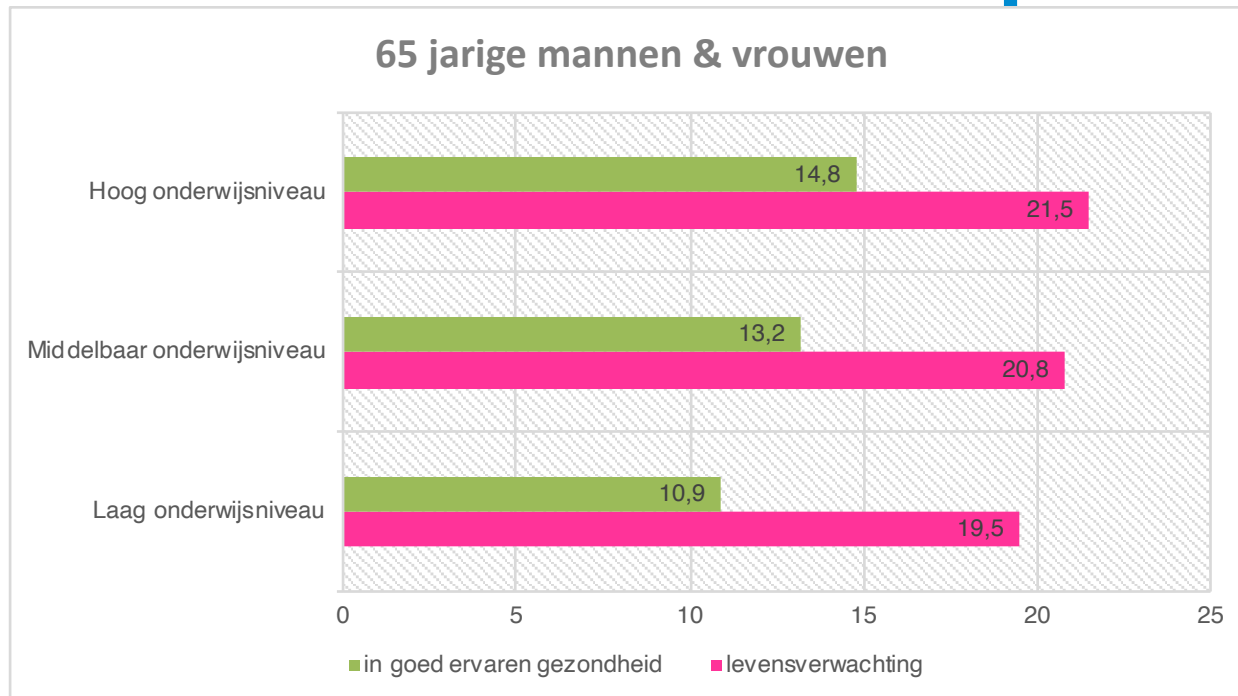
De levensverwachting stijgt van 81,5 jaar in 2015 naar bijna 86 jaar in 2040



Bron: CBS, RIVM



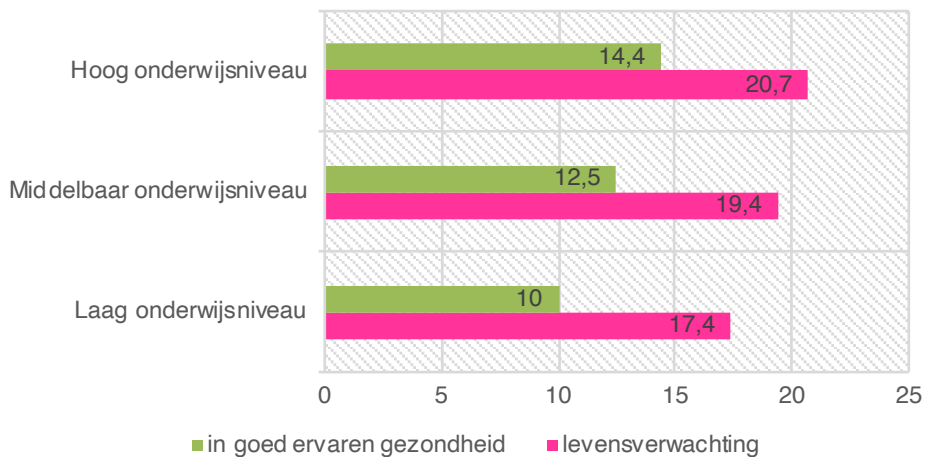
...wel verschillen naar opleiding



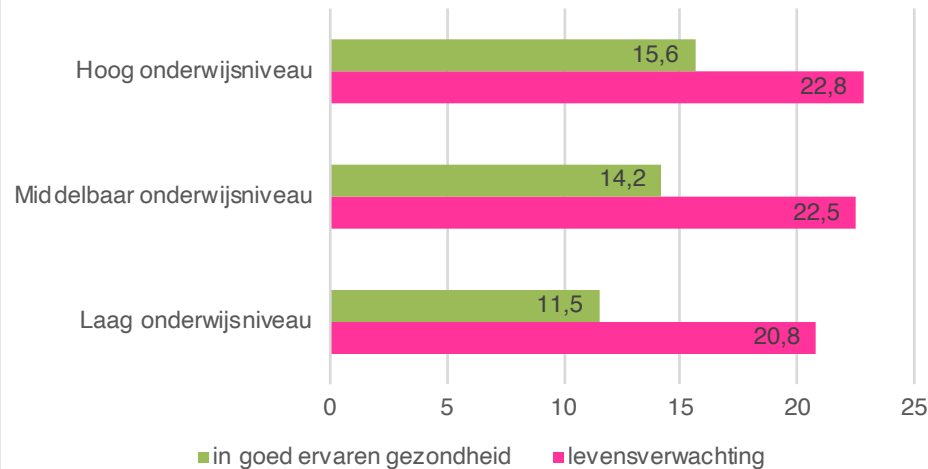
Bron: StatLine, CBS (laatst gewijzigd 11/11/2020)

...en naar man/vrouw

65 jarige mannen



65 jarige vrouwen



Bron: StatLine, CBS (laatst gewijzigd 11/11/2020)

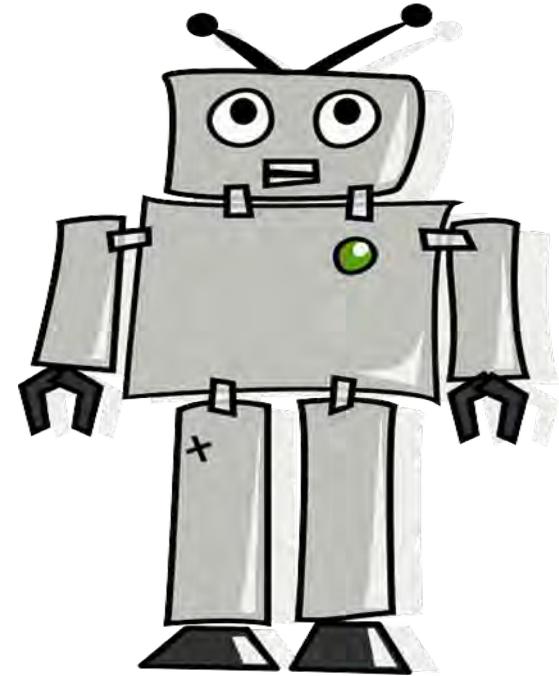
Vergrijzing in de SW

- Extra sterk merkbaar
- Veel praktisch opgeleiden
- Langer doorwerken, ook in de SW.....



Technologisering (en gevolgen)

- Ontwikkelingen gaan in rap tempo
- Inhoud van werk en eisen aan medewerkers veranderen continu
- Leven Lang Ontwikkelen onmisbaar
- Veranderingen in vraag naar arbeid



Flexibilisering

- Arbeidsrelaties veranderen
- Van medewerkers wordt verwacht dat zij aantrekkelijk blijven op de arbeidsmarkt



Blijvende aandacht voor Duurzame inzetbaarheid nodig.....



.....maar wat is dat eigenlijk?

Één definitie ...

” Dat werknemers in hun arbeidsleven doorlopend over daadwerkelijk realiseerbare mogelijkheden alsmede over de voorwaarden beschikken om in huidig en toekomstig werk met behoud van gezondheid en welzijn te (blijven) functioneren.”

van der Klink e.a. (2010)

oftewel... goed, gezond en met plezier
werken, nu en straks

**MIJN WERK:
IK DOE MEE!**





Werken met plezier – Jij bent aan de bal



Delen



www.sbcm.nl/ikbenaandebal



Verandering in denken

Van collectieve oplossingen naar individueel maatwerk



Duurzame inzetbaarheid vraagt om...

- Gezamenlijke verantwoordelijkheid
- Lef, creativiteit en dialoog
- Eigen regie (naar vermogen) door medewerker, werkgever faciliteert en steunt
- Proactief beleid gericht op alle medewerkers



Specifieke uitdagingen in de SW:

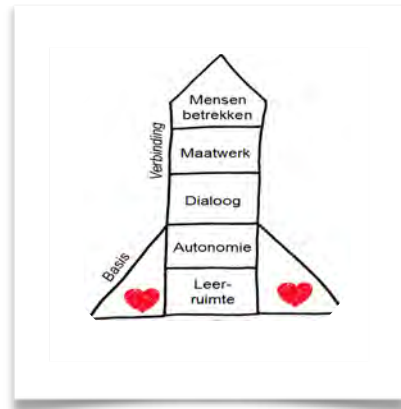
- Leefstijl, vaker een minder goede gezondheid
- Werksoorten (beschut werk) vaak minder divers
- Medewerkers hebben soms negatieve ervaring met leren in het verleden en/of een lager vertrouwen in eigen kunnen ('self efficacy')
- Werkleiders/ zijn nog niet altijd ervaren genoeg in het voeren van het goede gesprek
- En medewerkers nog niet in het nemen van eigen regie
- Autonomie in het werk is beperkt & spanning tussen productie & ontwikkeling
- ***Maar..... duurzame inzetbaarheid is voor de SW in de kern niet vreemd!***

Hoe geef je vorm aan DI?



Er leiden meerdere wegen naar Rome ...

Wat werkt?



Bron: Factor Vijf

Ondersteuning SBCM

Duurzame inzetbaarheid breed

- Bewustwordingscampagne voor medewerkers
- Lerend netwerken : versterken beleid duurzame inzetbaarheid
- Techniek & inclusie
- Het goede gesprek (met medewerkers)
- OR Duurzame inzetbaarheid

Co-creatie met SW organisaties



12 april - 2 juli
Voorjaar van
duurzame
inzetbaarheid



Doe mee en mis niets!

www.sbcm.nl/voorjaar

En nog veel meer, neem een kijkje op

www.sbcm.nl/samen-aan-de-bal



Dit project is mede mogelijk
gemaakt door het Europees
Sociaal Fonds van de
Europese Unie

